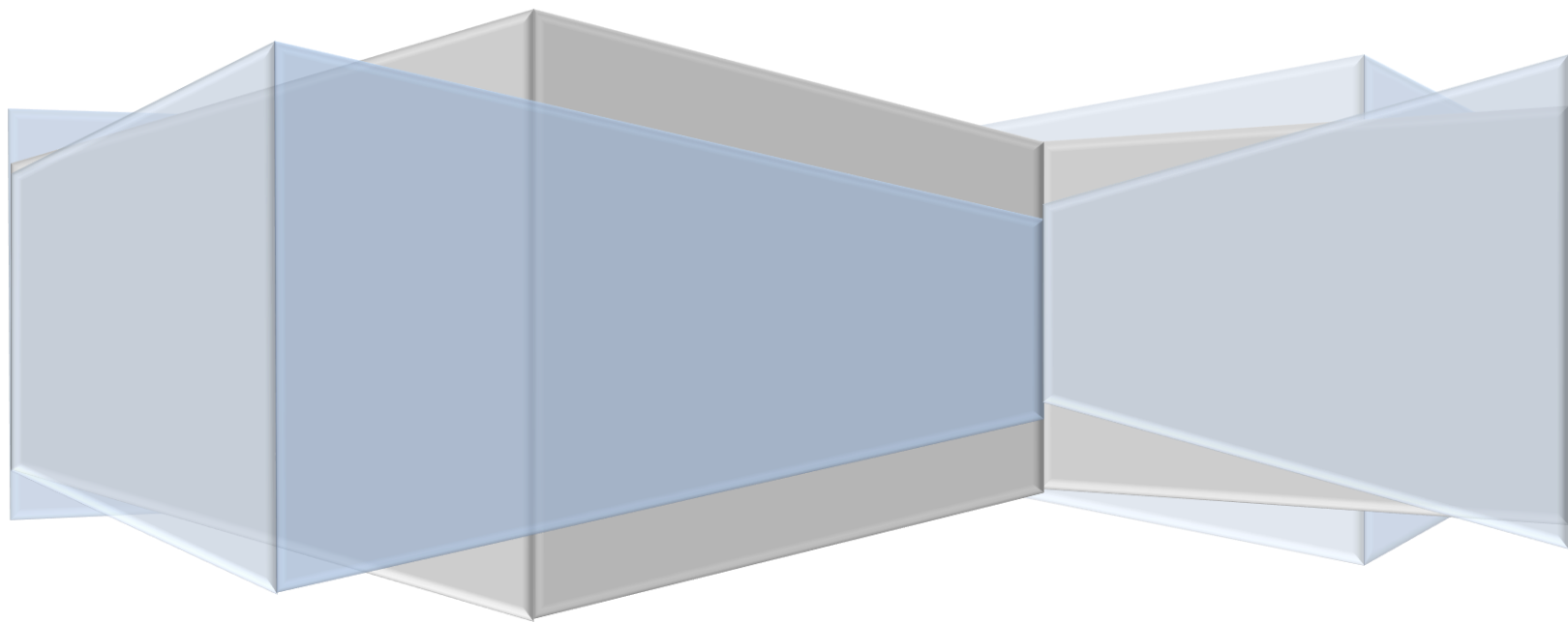


КОМПЛЕКСНА ТЕСТОВА БАТЕРИЯ ЗА ПОДРАСТВАЩИ СЪСТЕЗАТЕЛИ ПО БАСКЕТБОЛ ДО U12,U14 И U16

И НОРМАТИВНА СИСТЕМА

Мариана Борукова



София, 2022

Въведение

Научните и практически знания на специалистите в областта на баскетбола са изключително важни за постигането на високоефективен контрол. В нашия богат опит при провеждането на спортно-педагогически тестове в баскетбола с подрастващи установихме, че прилаганите до момента тестови батерии затрудняват работата на треньорите. Тестовите са много, за провеждането им се изисква продължителна предварителна подготовка и е необходимо повече от едно тренировъчно занимание (120min.). На база на събраната информация от анкетно проучване с треньорите, се установи, че създаването на осъвременена тестова батерия, която да се провежда в рамките на едно тренировъчно занимание от 120 min., с тестове, които са унифицирани за всички възрастови групи, но различни по отношение на натоварването и продължителността им, ще оптимизира работата им. Анализирайки различни тестови батерии от водещи школи в баскетбола: испанска, руска, американска, сръбска и австралийска, установихме, че при всички тях тестовите са разпределени в три основни групи: за физическо развитие, физическа и техническа подготвеност.

За по-ефективен контрол към тестовата батерия е разработена и 50 бална нормативна система. Нормативните таблици са представени съответно по пол и възраст: за момичета до U12, U14 и U16 и за момчета до U12, U14 и U16. Препоръчително е тестовите да се провеждат сутрин, с един и същ инструментариум (хронометър, ръстомер, рулетка и кантар, представени на Снимка 1).

Въвеждането на тестова батерия с прилежаща към нея актуална нормативна система би улеснило работата на треньорите по отношение на оптимизирането на учебно-тренировъчния процес.

Комплексна тестовата батерия

№	Показатели	Мерни единици	Точност на измерване	Посока на нарастване
1.	Ръст	cm	1,0	+
2.	Тегло	kg	0,5	
3.	Body Mass Index	kg/m ²	0,01	
4.	Хоризонтален разтег	cm	0,5	+
5.	Вертикален разтег	cm	0,5	+
6.	Гръдна обиколка - пауза	cm	0,5	+
7.	Гръдна обиколка - разлика	cm	0,5	+
8.	Спринт 20 m	s	0,01	-
9.	Вертикален отскок от място от два крака	cm	1,0	+
10.	Максимален вертикален отскок(в движение)	cm	1,0	+
11.	Скок на дължина	m	0,01	+
12.	Дълбочина на наклона	cm	1,0	+
13.	Бягане Совалка (Фиг.1)	s	0,01	-
14.	Тест за бързо придвижване по терена без топка (Фиг.2)	s	0,01	-
15.	Дрибъл и стрелба - (време-брой) - разлика(Фиг. 3)	s	0,01	-
16.	Ловене и подаване и стрелба в коша - (време- брой) - разлика (Фиг. 4)	s	0,01	-
17.	Стрелба от позиция - време (Фиг. 5)	s	0,01	-
18.	Стрелба от позиция -вкарани кошове	брой	1,00	+
19.	Наказателни удари	%	0,01	+



Снимка 1 . Необходим инвентар за провеждане на тестовете

ОПИСАНИЕ НА ТЕСТОВЕТЕ

Тестове за физическо развитие

1. Ръст. Измерва се по стандартна методика с помощта на ръстомер. При измерването спортистът е бос, по спортен екип, застава „мирно“ със събрани пети и с гръб към ръстомера, като се опира в него на три опорни точки, така че да го допира с петите и седалищната област, а с теменната част на главата – до хоризонталния ограничител. Погледът е насочен напред, коремът – прибран. Измерва се разстоянието от пода до най-високата теменната част на главата с точност от 0,5 см.

2. Тегло. Използва се електронна везна или медицинска теглилка. При измерването спортистът е бос, съблечен по спортен екип, застава в средата на платформата на електронната везна без да се движи. Измерва се с точност до 0,1 кг.

3. Индекс на телесната маса (BMI). Изчислява се на базата на измерените ръст и тегло с точност до 0,01 kg/m². Изчислява се по формулата:
$$BMI = \text{Тегло (kg)} / \text{Ръст (m)}^2$$

4. Гръдна обиколка – пауза. Използва се сантиметър. При измерването сантиметърът минава отзад под долния ъгъл на лопатките, а отпред под areolae mammae при момчетата, при момичетата под glandula mammae. Измерва се последователно в три положения, без да се сваля сантиметровата лента: гръдна обиколка - пауза (в момента на дихателна пауза), максимално вдишване и максимално издишване (дихателна разлика за тест №5) измерва се с точност до 0.5 см.

5. Гръдна обиколка – разлика измерва се с точност до 0.5см.

6. Хоризонтален разтег (размах на ръцете). Използва се подвижна разграфена летва или предварително разграфена стена. Отчита се разстоянието между върховете на средните пръсти на двете ръце при стоеж с

напълно изпънати хоризонтално встрани ръце на височината на раменете и длани напред. Измерва се точност до 0,5 cm

7. Вертикален разтег. Използва се подвижна разграфена летва или предварително разграфена стена. Изследваният спортист застава до стената с рамо на удобната ръка към нея, с протегнат нагоре удобен крайник. Отчита се разстоянието от пода до върха на средния пръст на удобната ръката при стоеж с изпъната вертикално нагоре ръка. Измерва се точност до 0,5 cm.

Тестове за физическа подготвеност

8. Бягане 20 m. от висок старт. От изходно положение висок старт с максимална скорост се пробягва разстояние от 20 m. Тръгва се след звуков сигнал (със свирка). Резултатът се отчита с точност до 0,01 s. Провеждат се две бягания, като се зачита по-добрият резултат. Измерва се с хронометър.

9. Вертикален отскок от два крака от място. Изследването се провежда до разграфена на всеки сантиметър стена или летва. Изследваният спортист застава с лице плътно до нея, без да отделя петите си от пода и обтяга максимално удобната си ръка нагоре по стената (летвата). Отчита се достигнатата със средния пръст височина с точност до 0,5 cm. (може да се използват и данните от показател №7). Изследванията извършва максимален отскок с два крака от място. Разрешава се предварителен мах с ръцете и пружиниране, но без да се отделят краката от пода. В най-високата точка на вертикалния отскок, пръстите на ръката допират стената (летвата) и достигнатата височина се измерва с точност до 0,5 cm. Разликата между достигнатата височина и ръста с обтегната ръка се записва, като постижение по този тест.

10. Максимален вертикален отскок (след две или повече крачки). За провеждане на изследването се използва уреда „Vertec“ или специално

разграфена летва, която се закрепва на таблото на коша. За ориентир за закрепване на летвата се използва височината на ринга – 3.05 m. Изследваният застава на 3-4 m, по диагонал с лице към уреда по посока на удобната си ръка. Изследваният прави 2-3 крачки, след което извършва максимален отскок от един крак в движение. В най-високата точка на вертикалния отскок, пръстите на ръката допират маркировката на уреда (виж Снимка 1). Отчита се достигнатата със средния пръст височина с точност до 0,5 cm. Изпълняват се два опита, като се зачита по-доброто постижение. Отчита се достигнатата височина, но като постижение по този тест се записва разликата между достигнатата височина и вертикалния разтег (Показател №7).



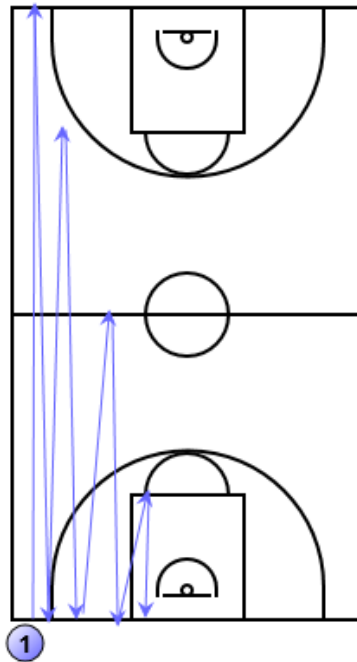
Снимка 1. Изпълнение на Максимален вертикален отскок с разграфена летва

11. Скок на дължина от място с два крака. За провеждане на изследването се използва равна повърхност, по посока на скока е разграфена на пода сантиметрова измервателна линия. От изходно положение стоеж, краката на ширината на раменете, пръстите на краката докосват начертаната линия, ръцете повдигнати горе-напред, изправени в лактите. Изследваното лице замахва едновременно с двете ръце еднократно надолу-назад, след което изпълнява бързо махово движение с ръцете напред-нагоре и отскача едновременно с двата крака. Приземяването се извършва едновременно на двата крака, максимално далеч от линията на отскачане. Отчита се разстоянието от линията на отскачане до мястото на докосване на петите на краката върху опората. Измерва се с точност до 0.01 m. Изпълняват се два опита, като се зачита по-доброто постижение.

12. Дълбочина на наклона. Измерва се със специална поставка – гъвкавомер или разграфени дъска, или разграфен ламиниран лист А4, прикрепен към подходяща устойчива плоскост на 40-50 см. от пода. Изходно положение от стоеж, тялото е наведено напред и надолу, ръцете са обтегнати надолу-напред. При отчитането се изисква след няколко енергични максимални наклона на трупа напред да се извърши самото измерване, като не се допуска флексия в коленните стави като за крайното положение на наклона се фиксира за 2-3 s. Дълбочината на наклона се отчита с точност до 1.0 cm по специална скала, разграфена (през 1 cm) в двете посоки (положителна (+) от 100 cm нагоре - от началото на пейката надолу към земята по посока на обтегнатите ръце и отрицателна (-) от 100 cm надолу – от началото на пейката към тялото на изпълняващия).

13. Бягане Совалка. Изследваният спортист изпълнява кратки спринтове със смяна на посоката по маршрута указан на Фиг.1. Винаги се бяга до крайна линия, като първото бягане е до другата крайна, после се бяга до всяка по близка линия. При всяка промяна на посоката единият крак трябва

да стъпи зад съответната линия. Отчита се времето за изпълнение, с точност до 0,01 s.

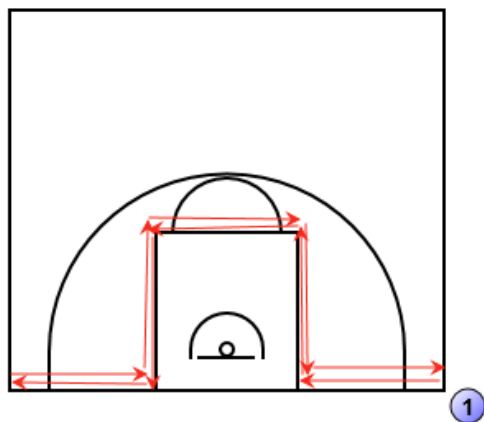


Старт/финал

Фиг. 1. Бягане Совалка 114 m

14.Тест за бързо придвижване по терена без топка (за пъргавина).

От изходно положение висок старт с лице към центъра на игрището, изпълняващият се придвижва по зададения маршрут (виж Фиг.2) по линиите на баскетболното игрище: по крайна линия до наказателното поле се изпълнява защитно придвижване, по линията на наказателното поле се спринтира с лице, по наказателната линия отново се изпълнява защитно придвижване, по линията на наказателното поле се бяга с гръб, по крайна линия отново се изпълнява защитно придвижване. Изпълнява се в двете посоки – отиване и връщане. Посоката на тръгване е по избор - надясно или наляво. Отчита се резултатът с точност до 0,01 s.



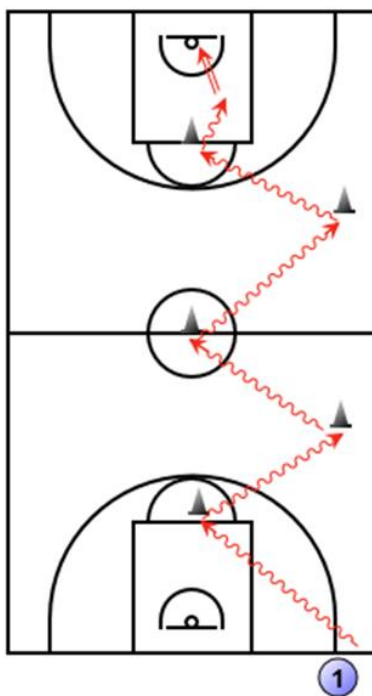
Стар/Финал

Фиг.2. Тест за бързо придвижване по терена без топка (за пъргавина)

Тестове за техническа подготовка

15. Дрибъл, смяна на посоката във висока скорост и стрелба в движение. Изследваният спортист преминава по зададения на Фиг.3 маршрут. Нарездат се 5 конуса в следната последователност: по един конус в средата на наказателните линии и в средата на централната линия. По един конус се поставя на 0.50 см от страничната линия и в средата между централната линия и линията да стрелба от 3 точки. Изпълняващият упражнението стартира от ъгъла между страничната и крайна линия показано на Фиг. 3, при сигнал тръгва по посока на наказателната линия като използва дрибъл с лява ръка, пред конуса изпълнява смяна на посоката на водене на топката и на дриблиращата ръка. При всяко преминаване пред конусите изследваният сменя водещата ръка. След последния конус се изпълнява стрелба в движение от двукрачков ритъм, като се завършва с дясна

ръка. След стрелбата топката се овладява и изследваното лице започва връщането с дрибъл с дясна ръка към конуса, който е на наказателната линия, преминаването е по същия начин. След последния конус се изпълнява стрелба в движение от двукрачков ритъм като се завършва с лява ръка. Времето за засичане на теста се стартира в момента, в който изследваният спортист започне дрибъл и се спира при изстрелването на последната стрелба към коша. Отчита се резултатът с точност до 0,01 s. и се броят вкараните кошове. За всяка допусната техническа грешка се прибавя 1 секунда към крайното време.



Фиг. 3. Дрибъл, смяна на посоката във висока скорост и стрелба в движение

Организационни и методически указания (ОМУ)

Инвентар: 5 конуса, 1 баскетболна топка и хронометър.

За U12

- изпълнява се смяна на посоката на водене с кръстосана смяна;

- преминава се 1 тур и се изпълняват 2 стрелби (по 1 с удобна и 1 с неудобна ръка).

Отчита се времето и броят на вкараните стрелби.

За U14

- изпълнява се смяна на посоката на водене между краката;
- преминават се 2 тура и се изпълняват 4 стрелби (по 2 с удобна и 2 с неудобна ръка).

Отчита се времето и броят на вкараните стрелби.

За U16

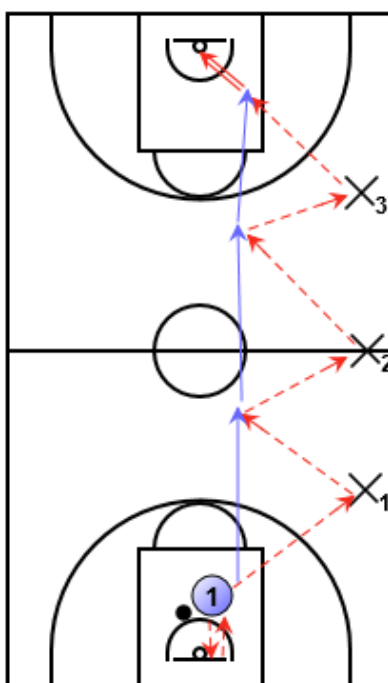
- изпълнява се смяна на посоката на водене със spin move - роулинг
- преминават се 3 тура и се изпълняват 6 стрелби (по 3 с удобна и неудобна ръка).

Отчита се времето и броят на вкараните стрелби.

16. Ловене, подаване в движение и стрелба в движение.

Изпълняващият теста преминава по зададения на Фиг. 4 маршрут. Треньорът поставя 3-ма подавачи, които застават както следва: подавачи Х1 и Х3 застават по продължение на нивото на линията за стрелба от 3 точки и на 0.30 см от страничната линия, подавач Х2 застава на централната линия също на 0.30 см от страничната линия (виж Фиг.4). За улеснение на подавачите е добре да се поставят конуси, които не са обозначени на схемата. Подавачите застават пред конусите. Изследваното лице започва теста като застава пред таблото от лявата страна, изпълнява удар в таблото отскача, овладява топката и подава пас на Х1, започва да бяга към срещуположния кош, получава пас от Х1 и подава пас на Х2, бяга към коша, отново получава топката от Х2, подава на Х3 получава топката и изпълнява стрелба в движение от двукрачков ритъм като завършва с дясно ръка. Ако е далеко от коша има право да извърши един дрибъл, за да изпълни правилно стрелбата. След стрелбата играчът овладява

топката и директно подава пас към X3 и се връща по същия начин, като отново подава пасове към X3, X2 и X1, стрелбата под коша е с лява ръка. Времето за засичане на теста се стартира в момента, в който изследваният спортист овладее топката под коша и се спира при изстрелването на последната стрелба към коша. Отчита се резултатът с точност до 0,01 s. и се броят вкараните кошове. За всяка допусната техническа грешка се прибавя 1 секунда към крайното време.



Фиг.4. Ловене, подаване в движение и стрелба в движение

ОМУ

Инвентар: 1 баскетболна топка, хронометър, 3^{-ма} подавачи, 3 конуса

За U12

- изпълнява се подаване с две ръце като се преминава 1 тур и се изпълняват 2 стрелби (по 1 с удобна и неудобна ръка).

Отчита се времето и броят на вкараните стрелби.

За U14

- изпълнява се подаване с една ръка (съответно с дясна и с лява ръка) като се преминават 2 тура и се изпълняват 4 стрелби (по 2 с удобна и неудобна ръка).

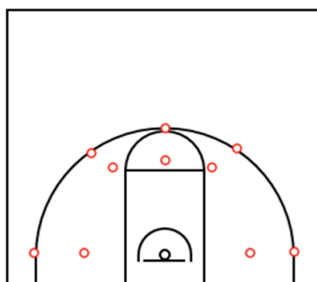
Отчита се времето и броят на вкараните стрелби.

За U16

- изпълнява се подаване с една ръка (съответно с дясна и с лява ръка), като се преминават 3 тура и се изпълняват 6 стрелби (по 3 с удобна и неудобна ръка).

Отчита се времето и броят на вкараните стрелби.

17. Стрелба в коша от 5 позиции за 3т и 5 позиции за 2 т. – всеки играч изпълнява стрелбата самостоятелно (без подавач) от показаните на Фиг.5 позиции в рамките на максимум една минута. Стрелбата от близка дистанция е на отстояние 5.50 м от проектирания към пода център на ринга на 0° , и 45° в дясно и в ляво на коша и на 90° . Времето за засичане на теста се стартира в момента, в който изследваният спортист изстреля топката към коша и се спира при изстрелването на последната стрелба към коша.



Фиг. 5. Стрелба в коша за 1 мин. от 5 позиции за 3т и 5 позиции за 2 т.

ОМУ

За U12

- изпълняват по 2 стрелби от маркираните пет позиции за 2 точки от средно разстояние. Започва се винаги със стрелба от дясно на коша, ако изследваното лице е десничар и от ляво ако е левичар. Отчита се времето и броят на вкараните кошове.

За U14

- изпълнява се стрелба от всяка маркирана позиция като първата стрелба е за 3 точки, а втората - в зоната за 2 точки. Започва се винаги със стрелба за 3 т. от дясно на коша, ако изследваното лице е десничар и от ляво ако е левичар. Играчът трябва да премине през всички отбелязани позиции. Отчита се времето и броят на вкараните кошове.

За U16

- изпълнява се стрелба от всяка маркирана позиция като първата стрелба е за 3 точки, а втората - в зоната за 2 точки. Започва се винаги със стрелба за 3 т. от дясно на коша, ако изследваното лице е десничар и от ляво ако е левичар. Играчът трябва да премине през всички отбелязани позиции. Отчита се времето и броят на вкараните кошове.

18. Наказателни удари. Изпълняват се по двойки, като всеки трябва да стреля 5 серии по 2 наказателни удара (5x2-общо 10) с подавач. Отчита се броят на сполучливите наказателни удари. Като резултат от теста се записва относителният дял (в %) на сполучливите попадения в коша, спрямо всички изпълнени наказателни удари.

Нормативна база и система за оценка

За оценка състоянието на всеки от изследваните признаци са разработени **нормативни таблици за U12; U14 и U 16**, разделени по пол. За целта е приложен сигмален метод за оценка и 50 бална система.

Нормативните таблици позволяват лесно и бързо да бъде оценено състоянието на всеки признак, носещ информация за физическата подготвеност и специфичните двигателни умения на подрастващите състезатели по баскетбол.

Приложената тестова батерия включва 18 показателя за оценка на нивото на развитие на младите състезатели, които в зависимост от информацията, която носят са разпределени в 3 групи:

- **за физическо развитие** - показатели от 1-ви до 7-ми (общо 6, защото BMI не подлежи на оценка в таблицата, за него има разработена и приложена в материала);
- **за физическа подготвеност** – показатели от 8-ми до 14-ти (общо 7);
- **за баскетболни умения** – показатели от 15-ти до 19-ти (общо 5).

Използваната 50-бална точкова система, в която стъпката между две съседни оценки е 1.00 точки, дава възможност за точно отчитане на прирастите дори и в по-малки периоди от време, което от своя страна позволява своевременни корекции във въздействието.

Използваната точкова система позволява да се сравняват постиженията по различно оразмерени тестове и показатели (измервани в cm, s, %, брой и т.н.).

Средното ниво на изследваната съвкупност отговаря на оценка 25.00 точки. При постижения по-добри от средното, оценките заемат стойности

между 26.00 и 50.00 точки, и обратно – при по-лоши резултати, оценките са между 24.00 и 1.00 точка.

При показателите, при които на по-ниски стойности на резултата отговаря по-високо качество (например време за пробягване на дадено разстояние), скалите за оценки са обърнати. При нас това се отнася за следните показатели:

- 8-ми Спринт 20 m от висок старт;
- 13-ти Бягане “Совалка 114 m”;
- 14-ти Тест за бързо придвижване по терена без топка;
- 15-ти Дрибъл и стрелба – (време-брой) - разлика;
- 16-ти Ловене и подаване и стрелба в коша – (време-брой) – разлика

- 17-ти Стрелба от позиция – време .

Методически указания за използване на нормативната база за контрол

За осъществяването на ефективен контрол върху специалната физическа и специфичната технико-тактическата подготвеност на подрастващите състезатели е необходимо да се извършат редица дейности, като се спазва следната последователност:

1. Да бъдат провеждани тестирания по целия набор показатели, както следва:

- в началото на всяка спортно-състезателна година (входно ниво);
- в средата на спортния календар (при двуциклична периодизация през преходния период);

- в края на всяка спортно-състезателна година преди най-важното състезание за отбора (изходно ниво).

2. За осъществяването на оперативен контрол, може да бъдат провеждани междинни тестирания по част от тестовете, определени от водещия треньор.

3. Всички операции по регистриране на резултатите, както и тяхното оценяване се извършва от един и същ колектив, включващ треньор и друго обучено лице, с помощта на състезателите от съответната група.

4. При провеждане на тестовете е важно да се съблюдава стандартност на условията.

5. Преди започване на спортно-педагогическите тестове задължително се организира (от страна на треньора) информираност за тестовете по отношение на тяхното провеждане, изпълнение и важност. С цел по-добро възприемане на изпълнението от състезателите, освен обяснение е добре да се прилага демонстрация и видео. Треньорът задължително провежда добро разгриване на отбора.

6. Данните, получени от тестовете се записват в специално разработени **протоколи** (приложени са към комплекта материали, предоставени на БФБ) и се съхраняват от треньора, с цел дългосрочно проследяване на резултатите от обучението и развитието.

7. Преди да бъдат подложени на оценка резултатите от тестирането се подлагат на предварителна обработка за изчисляване на:

- вертикалният отскок, като разлика между достигнатата височина и ръста с обтегната ръка (показатели 8 и 9);
- дълбочината на наклона (показател 12), като за по-лесно оценяване се приравнява към 100 плюс или минус;
- дрибъл, смяна на посоката във висока скорост и стрелба в движение, като от полученото време се изваждат вкаранияте

кошове и евентуално ако има техническа грешка се отнема 1 секунда (показател 15);

- ловене и подаване и стрелба в коша, като от полученото време се изваждат вкараните кошове и евентуално ако има техническа грешка се отнема 1 секунда (показател 16);
- наказателни удари (показател 18), вкараните кошове се приравняват в %.

8. При работа с нормативните таблици е необходимо да се знае следното:

- оценката на даден резултат се извършва, като в съответната таблица се намери интересуваният ни показател и резултатът се сравни с посочените в колонката стойности. Срещу тази (или най-близката до нея стойност) по хоризонтала в първата колонка (означена с "оценка") се отчита точковата оценка на дадения състезател по съответния показател;
- при попадане на оценявания резултат точно между две стойности от нормативната таблица, той се приравнява към по-слабата (по качество) стойност;
- в случаите, при които оценяваният резултат излиза извън определените граници (от 1.00 до 50.00), той се оценява с 50.00, ако е по-висок по качество и с 1.00, ако е по-нисък по качество.

9. Сумата от оценките по изследваните за всяка група показатели, разделена на броя на показателите (за физическо развитие – 6; за физическа подготвеност – 7; за технически умения – 5), дава представа за нивото по тази група показатели, както на дадения състезател така и на отбора като цяло.

10. Сумата от оценките по всички изследвани показатели, разделена на броя на показателите (в нашия случай 18), дава обща представа за нивото на физическото развитие и специфичната работоспособност на дадения състезател, т. е. това е неговата крайната оценка от проведеното тестиране и на изследвания отбор като цяло.
11. За по-лесна обработка на данните сме приложили файл с таблици за всяка група показатели. По редовете се нанася резултатът на всяко изследвано лице чрез зададени формули автоматично изчислява оценка за всяко изследвано лице (по хоризонталата) и за целия отбор като цяло (по вертикалата).
12. Автоматично се изчислява: крайната обобщена индивидуална оценка за всяко изследвано лице (по хоризонталата) и $\sum T$ за целия отбор (по вертикалата).

Нормативна система момчета'12

Оценка	Ръст	Тегло	Хоризонтален разтег	Вертикален разтег	Гръдна обиколка пауза	Гръдна обиколка разлика
50.00	178.00	70.50	179.20	2.36	91.00	10.25
49.00	177.00	69.40	178.10	2.34	90.30	10.10
48.00	176.00	68.30	177.00	2.33	89.60	9.95
47.00	175.00	67.20	175.90	2.31	88.90	9.80
46.00	174.00	66.10	174.80	2.30	88.20	9.65
45.00	173.00	65.00	173.70	2.28	87.50	9.50
44.00	172.00	63.90	172.60	2.27	86.80	9.35
43.00	171.00	62.80	171.50	2.25	86.10	9.20
42.00	170.00	61.70	170.40	2.24	85.40	9.05
41.00	169.00	60.60	169.30	2.22	84.70	8.90
40.00	168.00	59.50	168.20	2.21	84.00	8.75
39.00	167.00	58.40	167.10	2.19	83.30	8.60
38.00	165.00	57.30	166.00	2.18	82.60	8.45
37.00	164.00	56.20	164.90	2.16	81.90	8.30
36.00	163.00	55.10	163.80	2.15	81.20	8.15
35.00	162.00	54.00	162.70	2.13	80.50	8.00
34.00	161.00	52.90	161.60	2.12	79.80	7.85
33.00	160.00	51.80	160.50	2.10	79.10	7.70
32.00	159.00	50.70	159.40	2.09	78.40	7.55
31.00	158.00	49.60	158.30	2.07	77.70	7.40
30.00	157.00	48.50	157.20	2.06	77.00	7.25
29.00	156.00	47.40	156.10	2.04	76.30	7.10
28.00	155.00	46.30	155.00	2.03	75.60	6.95
27.00	154.00	45.20	153.90	2.01	74.90	6.80
26.00	153.00	44.10	152.80	2.00	74.20	6.65
25.00	152.00	43.00	151.70	1.98	73.50	6.50
24.00	141.00	41.90	150.60	1.97	72.80	6.35
23.00	150.00	41.50	149.50	1.95	72.10	6.20
22.00	149.00	40.40	148.40	1.94	71.40	6.05
21.00	148.00	39.30	147.30	1.92	70.70	5.90
20.00	147.00	38.20	146.20	1.91	70.00	5.75
19.00	146.00	37.10	145.10	1.89	69.30	5.60
18.00	145.00	36.00	144.00	1.88	68.60	5.45
17.00	144.00	34.90	142.90	1.86	67.90	5.30
16.00	143.00	33.80	141.80	1.85	67.20	5.15
15.00	142.00	32.70	140.70	1.83	66.50	5.00
14.00	141.00	31.60	139.60	1.82	65.80	4.85
13.00	140.00	30.50	138.50	1.80	65.10	4.70
12.00	139.00	29.40	137.40	1.79	64.40	4.55
11.00	138.00	28.30	136.30	1.77	63.70	4.40
10.00	137.00	27.20	135.20	1.76	63.00	4.25
9.00	136.00	26.10	134.10	1.74	62.30	4.10
8.00	135.00	25.00	133.00	1.73	61.60	3.95
7.00	134.00	23.90	131.90	1.71	60.90	3.80
6.00	133.00	22.80	130.80	1.70	60.20	3.65
5.00	132.00	21.70	129.70	1.68	59.50	3.50
4.00	131.00	20.60	128.60	1.67	58.80	3.35
3.00	130.00	19.50	127.50	1.65	58.10	3.20
2.00	129.00	18.40	126.40	1.64	57.40	3.05
1.00	128.00	17.30	125.30	1.62	56.70	2.90

Оценка	20 m	скок на дължина	Отскок на височина	Максимален отскок в движение	Гъвкавост	Бягане Совалка 140 m	Бързо придвижване по терена
50.00	3.12	2.26	55.35	65.00	121.00	26.00	14.00
49.00	3.15	2.24	54.55	64.00	120.00	26.35	14.20
48.00	3.18	2.22	53.75	63.00	119.00	26.70	14.40
47.00	3.21	2.20	52.95	62.00	118.00	27.05	14.60
46.00	3.24	2.18	52.15	61.00	117.00	27.40	14.80
45.00	3.27	2.16	51.35	60.00	116.00	27.75	15.00
44.00	3.30	2.14	50.55	59.00	115.00	28.10	15.20
43.00	3.33	2.12	49.75	58.00	114.00	28.45	15.40
42.00	3.36	2.10	48.95	57.00	113.00	28.80	15.60
41.00	3.39	2.08	48.15	56.00	112.00	29.15	15.80
40.00	3.42	2.06	47.35	55.00	111.00	29.50	16.00
39.00	3.45	2.04	46.55	54.00	110.00	29.85	16.20
38.00	3.48	2.02	45.75	53.00	109.00	30.20	16.40
37.00	3.51	2.00	44.95	52.00	108.00	30.55	16.60
36.00	3.54	1.98	44.15	51.00	107.00	30.90	16.80
35.00	3.57	1.96	43.35	50.00	106.00	31.25	17.00
34.00	3.60	1.94	42.55	49.00	105.00	31.60	17.20
33.00	3.63	1.92	41.75	48.00	104.00	31.95	17.40
32.00	3.66	1.90	40.95	47.00	103.00	32.30	17.60
31.00	3.69	1.88	40.15	46.00	102.00	32.65	17.80
30.00	3.72	1.86	39.35	45.00	101.00	33.00	18.00
29.00	3.75	1.84	38.55	44.00	100.00	33.35	18.20
28.00	3.78	1.82	37.75	43.00	99.00	33.70	18.40
27.00	3.81	1.80	36.95	42.00	98.00	34.05	18.60
26.00	3.84	1.78	36.15	41.00	97.00	34.40	18.80
25.00	3.87	1.76	35.35	40.00	96.00	34.75	19.00
24.00	3.90	1.74	34.55	39.00	95.00	35.10	19.20
23.00	3.93	1.72	33.75	38.00	94.00	35.45	19.40
22.00	3.96	1.70	32.95	37.00	93.00	35.80	19.60
21.00	3.99	1.68	32.15	36.00	92.00	36.15	19.80
20.00	4.02	1.66	31.35	35.00	91.00	36.50	20.00
19.00	4.05	1.64	30.55	34.00	90.00	36.85	20.20
18.00	4.08	1.62	29.75	33.00	89.00	37.20	20.40
17.00	4.11	1.60	28.95	32.00	88.00	37.55	20.60
16.00	4.14	1.58	28.15	31.00	87.00	37.90	20.80
15.00	4.17	1.56	27.35	30.00	86.00	38.25	21.00
14.00	4.20	1.54	26.55	29.00	85.00	38.60	21.20
13.00	4.23	1.52	25.75	28.00	84.00	38.95	21.40
12.00	4.26	1.50	24.95	27.00	83.00	39.30	21.60
11.00	4.29	1.48	24.15	26.00	82.00	39.65	21.80
10.00	4.32	1.46	23.35	25.00	81.00	40.00	22.00
9.00	4.35	1.44	22.55	24.00	80.00	40.35	22.20
8.00	4.38	1.42	21.75	23.00	79.00	40.70	22.40
7.00	4.41	1.40	20.95	22.00	78.00	41.05	22.60
6.00	4.44	1.38	20.15	21.00	77.00	41.40	22.80
5.00	4.47	1.36	19.35	20.00	76.00	41.75	23.00
4.00	4.50	1.34	18.55	19.00	75.00	42.10	23.20
3.00	4.53	1.32	17.75	18.00	74.00	42.45	23.40
2.00	4.56	1.30	16.95	17.00	73.00	42.80	23.60
1.00	4.59	1.28	16.15	16.00	72.00	43.15	23.80

Оценка	Дрибъл по терена	Подаване в движение	Стрелба от позиция - време	Стрелба от позиция 2 т. брой вкарани	Наказател ни удари %
50.00	16.36	6.70	38.45	6	100
49.00	16.76	7.10	38.95		
48.00	17.16	7.50	39.45		
47.00	17.56	7.90	39.95		
46.00	17.96	8.30	40.45		
45.00	18.36	8.70	40.95	5	90
44.00	18.76	9.10	41.45		
43.00	19.16	9.50	41.95		
42.00	19.56	9.90	42.45		
41.00	19.96	10.30	42.95		
40.00	20.36	10.70	43.45		80
39.00	20.76	11.10	43.95		
38.00	21.16	11.50	44.45		
37.00	21.56	11.90	44.95		
36.00	21.96	12.30	45.45		
35.00	22.36	12.70	45.95	4	70
34.00	22.76	13.10	46.45		
33.00	23.16	13.50	46.95		
32.00	23.56	13.90	47.45		
31.00	23.96	14.30	47.95		
30.00	24.36	14.70	48.45		60
29.00	24.76	15.10	48.95		
28.00	25.16	15.50	49.45		
27.00	25.56	15.90	49.95		
26.00	25.96	16.30	50.45		
25.00	26.36	16.70	50.95	3	50
24.00	26.76	17.10	51.45		
23.00	27.16	17.50	51.95		
22.00	27.56	17.90	52.45		
21.00	27.96	18.30	52.95		
20.00	28.36	18.70	53.45		40
19.00	28.76	19.10	53.95		
18.00	29.16	19.50	54.45		
17.00	29.56	19.90	54.95		
16.00	29.96	20.30	55.45		
15.00	30.36	20.70	55.95	2	30
14.00	30.76	21.10	56.45		
13.00	31.16	21.50	56.95		
12.00	31.56	21.90	57.45		
11.00	31.96	22.30	57.95		
10.00	32.36	22.70	58.45		20
9.00	32.76	23.10	58.95		
8.00	33.16	23.50	59.45		
7.00	33.56	23.90	59.95		
6.00	33.96	24.30	60.45		
5.00	34.36	24.70	60.95	1	10
4.00	34.76	25.10	61.45		
3.00	35.16	25.50	61.95		
2.00	35.56	25.90	62.45		
1.00	35.96	26.30	62.95	0	

Нормативна система момичета'12

Оценка	Ръст	Тегло	Хоризонтален разтег	Вертикален разтег	Гръдна обиколка пауза	Гръдна обиколка разлика
50.00	177.25	70.00	177.50	229.50	96.75	10.20
49.00	176.40	69.00	176.60	228.40	96.00	10.05
48.00	175.55	68.00	175.70	227.30	95.25	9.90
47.00	174.70	67.00	174.80	226.20	94.50	9.75
46.00	173.85	66.00	173.90	225.10	93.75	9.60
45.00	173.00	65.00	173.00	224.00	93.00	9.45
44.00	172.15	64.00	172.10	222.90	92.25	9.30
43.00	171.30	63.00	171.20	221.80	91.50	9.15
42.00	170.45	62.00	170.30	220.70	90.75	9.00
41.00	169.60	61.00	169.40	219.60	90.00	8.85
40.00	168.75	60.00	168.50	218.50	89.25	8.70
39.00	167.90	59.00	167.60	217.40	88.50	8.55
38.00	167.05	58.00	166.70	216.30	87.75	8.40
37.00	166.20	57.00	165.80	215.20	87.00	8.25
36.00	165.35	56.00	164.90	214.10	86.25	8.10
35.00	164.50	55.00	164.00	213.00	85.50	7.95
34.00	163.65	54.00	163.10	211.90	84.75	7.80
33.00	162.80	53.00	162.20	210.80	84.00	7.65
32.00	161.95	52.00	161.30	209.70	83.25	7.50
31.00	161.10	51.00	160.40	208.60	82.50	7.35
30.00	160.25	50.00	159.50	207.50	81.75	7.20
29.00	159.40	49.00	158.60	206.40	81.00	7.05
28.00	158.55	48.00	157.70	205.30	80.25	6.90
27.00	157.70	47.00	156.80	204.20	79.50	6.75
26.00	156.85	46.00	155.90	203.10	78.75	6.60
25.00	156.00	45.00	155.00	202.00	78.00	6.45
24.00	155.15	44.00	154.10	200.90	77.25	6.30
23.00	154.30	43.00	153.20	199.80	76.50	6.15
22.00	153.45	42.00	152.30	198.70	75.75	6.00
21.00	152.60	41.00	151.40	197.60	75.00	5.85
20.00	151.75	40.00	150.50	196.50	74.25	5.70
19.00	150.90	39.00	149.60	195.40	73.50	5.55
18.00	150.05	38.00	148.70	194.30	72.75	5.40
17.00	149.20	37.00	147.80	193.20	72.00	5.25
16.00	148.35	36.00	146.90	192.10	71.25	5.10
15.00	147.50	35.00	146.00	191.00	70.50	4.95
14.00	146.65	34.00	145.10	189.90	69.75	4.80
13.00	145.80	33.00	144.20	188.80	69.00	4.65
12.00	144.95	32.00	143.30	187.70	68.25	4.50
11.00	144.10	31.00	142.40	186.60	67.50	4.35
10.00	143.25	30.00	141.50	185.50	66.75	4.20
9.00	142.40	29.00	140.60	184.40	66.00	4.05
8.00	141.55	28.00	139.70	183.30	65.25	3.90
7.00	140.70	27.00	138.80	182.20	64.50	3.75
6.00	139.85	26.00	137.90	181.10	63.75	3.60
5.00	139.00	25.00	137.00	180.00	63.00	3.45
4.00	138.15	24.00	136.10	178.90	62.25	3.30
3.00	137.30	23.00	135.20	177.80	61.50	3.15
2.00	136.45	22.00	134.30	176.70	60.75	3.00
1.00	135.60	21.00	133.40	175.60	60.00	2.85

Оценка	20 m	скок на дължина	Отскок на височина	Максимален отскок в движение	Гъвкавост	Бягане Совалка 140 m	Бързо придвижване по терена
50.00	3.13	202.50	46.90	58.00	118.10	31.93	14.65
49.00	3.16	201.00	46.20	57.00	117.40	32.03	14.85
48.00	3.20	199.50	45.50	56.00	116.70	32.13	15.05
47.00	3.23	198.00	44.80	55.00	116.00	32.23	15.25
46.00	3.27	196.50	44.10	54.00	115.30	32.33	15.45
45.00	3.30	195.00	43.40	53.00	114.60	32.43	15.65
44.00	3.34	193.50	42.70	52.00	113.90	32.53	15.85
43.00	3.37	192.00	42.00	51.00	113.20	32.63	16.05
42.00	3.41	190.50	41.30	50.00	112.50	32.73	16.25
41.00	3.44	189.00	40.60	49.00	111.80	32.83	16.45
40.00	3.48	187.50	39.90	48.00	111.10	32.93	16.65
39.00	3.51	186.00	39.20	47.00	110.40	33.03	16.85
38.00	3.55	184.50	38.50	46.00	109.70	33.13	17.05
37.00	3.58	183.00	37.80	45.00	109.00	33.23	17.25
36.00	3.62	181.50	37.10	44.00	108.30	33.33	17.45
35.00	3.65	180.00	36.40	43.00	107.60	33.43	17.65
34.00	3.69	178.50	35.70	42.00	106.90	33.53	17.85
33.00	3.72	177.00	35.00	41.00	106.20	33.63	18.05
32.00	3.76	175.50	34.30	40.00	105.50	33.73	18.25
31.00	3.79	174.00	33.60	39.00	104.80	33.83	18.45
30.00	3.83	172.50	32.90	38.00	104.10	33.93	18.65
29.00	3.86	171.00	32.20	37.00	103.40	34.03	18.85
28.00	3.90	169.50	31.50	36.00	102.70	34.13	19.05
27.00	3.93	168.00	30.80	35.00	102.00	34.23	19.25
26.00	3.97	166.50	30.10	34.00	101.30	34.33	19.45
25.00	4.00	165.00	29.40	33.00	100.60	34.43	19.65
24.00	4.04	163.50	28.70	32.00	99.90	34.53	19.85
23.00	4.07	162.00	28.00	31.00	99.20	34.63	20.05
22.00	4.11	160.50	27.30	30.00	98.50	34.73	20.25
21.00	4.14	159.00	26.60	29.00	97.80	34.83	20.45
20.00	4.18	157.50	25.90	28.00	97.10	34.93	20.65
19.00	4.21	156.00	25.20	27.00	96.40	35.03	20.85
18.00	4.25	154.50	24.50	26.00	95.70	35.13	21.05
17.00	4.28	153.00	23.80	25.00	95.00	35.23	21.25
16.00	4.32	151.50	23.10	24.00	94.30	35.33	21.45
15.00	4.35	150.00	22.40	23.00	93.60	35.43	21.65
14.00	4.39	148.50	21.70	22.00	92.90	35.53	21.85
13.00	4.42	147.00	21.00	21.00	92.20	35.63	22.05
12.00	4.46	145.50	20.30	20.00	91.50	35.73	22.25
11.00	4.49	144.00	19.60	19.00	90.80	35.83	22.45
10.00	4.53	142.50	18.90	18.00	90.10	35.93	22.65
9.00	4.56	141.00	18.20	17.00	89.40	36.03	22.85
8.00	4.60	139.50	17.50	16.00	88.70	36.13	23.05
7.00	4.63	138.00	16.80	15.00	88.00	36.23	23.25
6.00	4.67	136.50	16.10	14.00	87.30	36.33	23.45
5.00	4.70	135.00	15.40	13.00	86.60	36.43	23.65
4.00	4.74	133.50	14.70	12.00	85.90	36.53	23.85
3.00	4.77	132.00	14.00	11.00	85.20	36.63	24.05
2.00	4.81	130.50	13.30	10.00	84.50	36.73	24.25
1.00	4.84	129.00	12.60	9.00	83.80	36.83	24.45

Оценка	Дрибъл по терена	Подаване в движение	Стрелба от позиция - време	Стрелба от позиция 2 т. брой вкарани	Наказател ни удари %
50.00	17.22	9.63	39.02	9	90
49.00	17.67	9.96	39.58		
48.00	18.12	10.29	40.14	8	
47.00	18.57	10.62	40.70		
46.00	19.02	10.95	41.26		
45.00	19.47	11.28	41.82	7	80
44.00	19.92	11.61	42.38		
43.00	20.37	11.94	42.94		
42.00	20.82	12.27	43.50		
41.00	21.27	12.60	44.06		
40.00	21.72	12.93	44.62	6	70
39.00	22.17	13.26	45.18		
38.00	22.62	13.59	45.74		
37.00	23.07	13.92	46.30		
36.00	23.52	14.25	46.86		
35.00	23.97	14.58	47.42	5	60
34.00	24.42	14.91	47.98		
33.00	24.87	15.24	48.54		
32.00	25.32	15.57	49.10		
31.00	25.77	15.90	49.66		
30.00	26.22	16.23	50.22	4	50
29.00	26.67	16.56	50.78		
28.00	27.12	16.89	51.34		
27.00	27.57	17.22	51.90		
26.00	28.02	17.55	52.46		
25.00	28.47	17.88	53.02	3	40
24.00	28.92	18.21	53.58		
23.00	29.37	18.54	54.14		
22.00	29.82	18.87	54.70		
21.00	30.27	19.20	55.26		
20.00	30.72	19.53	55.82	2	30
19.00	31.17	19.86	56.38		
18.00	31.62	20.19	56.94		
17.00	32.07	20.52	57.50		
16.00	32.52	20.85	58.06		
15.00	32.97	21.18	58.62		20
14.00	33.42	21.51	59.18		
13.00	33.87	21.84	59.74		
12.00	34.32	22.17	60.30		
11.00	34.77	22.50	60.86		
10.00	35.22	22.83	61.42	1	
9.00	35.67	23.16	61.98		
8.00	36.12	23.49	62.54		
7.00	36.57	23.82	63.10		
6.00	37.02	24.15	63.66		
5.00	37.47	24.48	64.22		10
4.00	37.92	24.81	64.78		
3.00	38.37	25.14	65.34		
2.00	38.82	25.47	65.90		
1.00	39.27	25.80	66.46	0	0

Нормативна система момчета'14

Оценка	Ръст	Тегло	Хоризонтален разтег	Вертикален разтег	Гръдна обиколка пауза	Гръдна обиколка -разлика
50.00	196.40	96.80	208.00	272.00	103.00	12.10
49.00	195.40	95.30	206.60	270.20	102.20	11.94
48.00	194.40	93.80	205.20	268.40	101.40	11.78
47.00	193.40	92.30	203.80	266.60	100.60	11.62
46.00	192.40	90.80	202.40	264.80	99.80	11.46
45.00	191.40	89.30	201.00	263.00	99.00	11.30
44.00	190.40	87.80	199.60	261.20	98.20	11.14
43.00	189.40	86.30	198.20	259.40	97.40	10.98
42.00	188.40	84.80	196.80	257.60	96.60	10.82
41.00	187.40	83.30	195.40	255.80	95.80	10.66
40.00	186.40	81.80	194.00	254.00	95.00	10.50
39.00	185.40	80.30	192.60	252.20	94.20	10.34
38.00	184.40	78.80	191.20	250.40	93.40	10.18
37.00	183.40	77.30	189.80	248.60	92.60	10.02
36.00	182.40	75.80	188.40	246.80	91.80	9.86
35.00	181.40	74.30	187.00	245.00	91.00	9.70
34.00	180.40	72.80	185.60	243.20	90.20	9.54
33.00	179.40	71.30	184.20	241.40	89.40	9.38
32.00	178.40	69.80	182.80	239.60	88.60	9.22
31.00	177.40	68.30	181.40	237.80	87.80	9.06
30.00	176.40	66.80	180.00	236.00	87.00	8.90
29.00	175.40	65.30	178.60	234.20	86.20	8.74
28.00	174.40	63.80	177.20	232.40	85.40	8.58
27.00	173.40	62.30	175.80	230.60	84.60	8.42
26.00	172.40	60.80	174.40	228.80	83.80	8.26
25.00	171.40	59.30	173.00	227.00	83.00	8.10
24.00	170.40	57.80	171.60	225.20	82.20	7.94
23.00	169.40	56.30	170.20	223.40	81.40	7.78
22.00	168.40	54.80	168.80	221.60	80.60	7.62
21.00	167.40	53.30	167.40	219.80	79.80	7.46
20.00	166.40	51.80	166.00	218.00	79.00	7.30
19.00	165.40	50.30	164.60	216.20	78.20	7.14
18.00	164.40	48.80	163.20	214.40	77.40	6.98
17.00	163.40	47.30	161.80	212.60	76.60	6.82
16.00	162.40	45.80	160.40	210.80	75.80	6.66
15.00	161.40	44.30	159.00	209.00	75.00	6.50
14.00	160.40	42.80	157.60	207.20	74.20	6.34
13.00	159.40	41.30	156.20	205.40	73.40	6.18
12.00	158.40	39.80	154.80	203.60	72.60	6.02
11.00	157.40	38.30	153.40	201.80	71.80	5.86
10.00	156.40	36.80	152.00	200.00	71.00	5.70
9.00	155.40	35.30	150.60	198.20	70.20	5.54
8.00	154.40	33.80	149.20	196.40	69.40	5.38
7.00	153.40	32.30	147.80	194.60	68.60	5.22
6.00	152.40	30.80	146.40	192.80	67.80	5.06
5.00	151.40	29.30	145.00	191.00	67.00	4.90
4.00	150.40	27.80	143.60	189.20	66.20	4.74
3.00	149.40	26.30	142.20	187.40	65.40	4.58
2.00	148.40	24.80	140.80	185.60	64.60	4.42
1.00	147.40	23.30	139.40	183.80	63.80	4.26

Оценка	20 m	скок на дължина	Отскок на височина	Максимален отскок в движение	Гъвкавост	Бягане Совалка 140 m	Бързо придвижване по терена
50.00	2.86	265.50	70.00	91.50	118.80	22.04	13.43
49.00	2.88	263.00	69.00	90.20	118.10	22.39	13.55
48.00	2.91	260.50	68.00	88.90	117.40	22.74	13.67
47.00	2.94	258.00	67.00	87.60	116.70	23.09	13.79
46.00	2.96	255.50	66.00	86.30	116.00	23.44	13.91
45.00	2.99	253.00	65.00	85.00	115.30	23.79	14.03
44.00	3.02	250.50	64.00	83.70	114.60	24.14	14.15
43.00	3.04	248.00	63.00	82.40	113.90	24.49	14.27
42.00	3.07	245.50	62.00	81.10	113.20	24.84	14.39
41.00	3.10	243.00	61.00	79.80	112.50	25.19	14.51
40.00	3.13	240.50	60.00	78.50	111.80	25.54	14.63
39.00	3.15	238.00	59.00	77.20	111.10	25.89	14.75
38.00	3.18	235.50	58.00	75.90	110.40	26.24	14.87
37.00	3.21	233.00	57.00	74.60	109.70	26.59	14.99
36.00	3.23	230.50	56.00	73.30	109.00	26.94	15.11
35.00	3.26	228.00	55.00	72.00	108.30	27.29	15.23
34.00	3.29	225.50	54.00	70.70	107.60	27.64	15.35
33.00	3.31	223.00	53.00	69.40	106.90	27.99	15.47
32.00	3.34	220.50	52.00	68.10	106.20	28.34	15.59
31.00	3.37	218.00	51.00	66.80	105.50	28.69	15.71
30.00	3.40	215.50	50.00	65.50	104.80	29.04	15.83
29.00	3.42	213.00	49.00	64.20	104.10	29.39	15.95
28.00	3.45	210.50	48.00	62.90	103.40	29.74	16.07
27.00	3.48	208.00	47.00	61.60	102.70	30.09	16.19
26.00	3.50	205.50	46.00	60.30	102.00	30.44	16.31
25.00	3.53	203.00	45.00	59.00	101.30	30.79	16.43
24.00	3.56	200.50	44.00	57.70	100.60	31.14	16.55
23.00	3.58	198.00	43.00	56.40	99.90	31.49	16.67
22.00	3.61	195.50	42.00	55.10	99.20	31.84	16.79
21.00	3.64	193.00	41.00	53.80	98.50	32.19	16.91
20.00	3.67	190.50	40.00	52.50	97.80	32.54	17.03
19.00	3.69	188.00	39.00	51.20	97.10	32.89	17.15
18.00	3.72	185.50	38.00	49.90	96.40	33.24	17.27
17.00	3.75	183.00	37.00	48.60	95.70	33.59	17.39
16.00	3.77	180.50	36.00	47.30	95.00	33.94	17.51
15.00	3.80	178.00	35.00	46.00	94.30	34.29	17.63
14.00	3.83	175.50	34.00	44.70	93.60	34.64	17.75
13.00	3.85	173.00	33.00	43.40	92.90	34.99	17.87
12.00	3.88	170.50	32.00	42.10	92.20	35.34	17.99
11.00	3.91	168.00	31.00	40.80	91.50	35.69	18.11
10.00	3.94	165.50	30.00	39.50	90.80	36.04	18.23
9.00	3.96	163.00	29.00	38.20	90.10	36.39	18.35
8.00	3.99	160.50	28.00	36.90	89.40	36.74	18.47
7.00	4.02	158.00	27.00	35.60	88.70	37.09	18.59
6.00	4.04	155.50	26.00	34.30	88.00	37.44	18.71
5.00	4.07	153.00	25.00	33.00	87.30	37.79	18.83
4.00	4.10	150.50	24.00	31.70	86.60	38.14	18.95
3.00	4.12	148.00	23.00	30.40	85.90	38.49	19.07
2.00	4.15	145.50	22.00	29.10	85.20	38.84	19.19
1.00	4.18	143.00	21.00	27.80	84.50	39.19	19.31

Оценка	Дрибъл по терена	Подаване в движение	Стрелба от позиция - време	Стрелба от позиция 2 т. брой вкарани	Стрелба от позиция 3 т. брой вкарани	Наказателни удари %
50.00	37.27	18.54	39.47	5	5	100.00
49.00	37.87	18.84	40.37			
48.00	38.47	19.14	41.27			
47.00	39.07	19.44	42.17			
46.00	39.67	19.74	43.07			
45.00	40.27	20.04	43.97	4	4	90.00
44.00	40.87	20.34	44.87			
43.00	41.47	20.64	45.77			
42.00	42.07	20.94	46.67			
41.00	42.67	21.24	47.57			
40.00	43.27	21.54	48.47		3	80.00
39.00	43.87	21.84	49.37			
38.00	44.47	22.14	50.27			
37.00	45.07	22.44	51.17			
36.00	45.67	22.74	52.07			
35.00	46.27	23.04	52.97	3	2	70.00
34.00	46.87	23.34	53.87			
33.00	47.47	23.64	54.77			
32.00	48.07	23.94	55.67			
31.00	48.67	24.24	56.57			
30.00	49.27	24.54	57.47			
29.00	49.87	24.84	58.37			
28.00	50.47	25.14	59.27			
27.00	51.07	25.44	60.17			
26.00	51.67	25.74	61.07			
25.00	52.27	26.04	61.97	2	1	60.00
24.00	52.87	26.34	62.87			
23.00	53.47	26.64	63.77			
22.00	54.07	26.94	64.67			
21.00	54.67	27.24	65.57			
20.00	55.27	27.54	66.47			50.00
19.00	55.87	27.84	67.37			
18.00	56.47	28.14	68.27			
17.00	57.07	28.44	69.17			
16.00	57.67	28.74	70.07			
15.00	58.27	29.04	70.97	1		40.00
14.00	58.87	29.34	71.87			
13.00	59.47	29.64	72.77			
12.00	60.07	29.94	73.67			
11.00	60.67	30.24	74.57			
10.00	61.27	30.54	75.47			30.00
9.00	61.87	30.84	76.37			
8.00	62.47	31.14	77.27			
7.00	63.07	31.44	78.17			
6.00	63.67	31.74	79.07			
5.00	64.27	32.04	79.97	0		20.00
4.00	64.87	32.34	80.87			
3.00	65.47	32.64	81.77			
2.00	66.07	32.94	82.67			
1.00	66.67	33.24	83.57		0	10.00

Нормативна система момичета'14

Оценка	Ръст	Тегло	Хоризонтален разтег	Вертикален разтег	Гръдна обиколка пауза	Гръдна обиколка разлика
50.00	186.00	89.60	187.25	239.00	104.93	11.03
49.00	185.20	88.40	186.40	238.00	104.18	10.88
48.00	184.40	87.20	185.55	237.00	103.43	10.73
47.00	183.60	86.00	184.70	236.00	102.68	10.58
46.00	182.80	84.80	183.85	235.00	101.93	10.43
45.00	182.00	83.60	183.00	234.00	101.18	10.28
44.00	181.20	82.40	182.15	233.00	100.43	10.13
43.00	180.40	81.20	181.30	232.00	99.68	9.98
42.00	179.60	80.00	180.45	231.00	98.93	9.83
41.00	178.80	78.80	179.60	230.00	98.18	9.68
40.00	178.00	77.60	178.75	229.00	97.43	9.53
39.00	177.20	76.40	177.90	228.00	96.68	9.38
38.00	176.40	75.20	177.05	227.00	95.93	9.23
37.00	175.60	74.00	176.20	226.00	95.18	9.08
36.00	174.80	72.80	175.35	225.00	94.43	8.93
35.00	174.00	71.60	174.50	224.00	93.68	8.78
34.00	173.20	70.40	173.65	223.00	92.93	8.63
33.00	172.40	69.20	172.80	222.00	92.18	8.48
32.00	171.60	68.00	171.95	221.00	91.43	8.33
31.00	170.80	66.80	171.10	220.00	90.68	8.18
30.00	170.00	65.60	170.25	219.00	89.93	8.03
29.00	169.20	64.40	169.40	218.00	89.18	7.88
28.00	168.40	63.20	168.55	217.00	88.43	7.73
27.00	167.60	62.00	167.70	216.00	87.68	7.58
26.00	166.80	60.80	166.85	215.00	86.93	7.43
25.00	166.00	59.60	166.00	214.00	86.18	7.28
24.00	165.20	58.40	165.15	213.00	85.43	7.13
23.00	164.40	57.20	164.30	212.00	84.68	6.98
22.00	163.60	56.00	163.45	211.00	83.93	6.83
21.00	162.80	54.80	162.60	210.00	83.18	6.68
20.00	162.00	53.60	161.75	209.00	82.43	6.53
19.00	161.20	52.40	160.90	208.00	81.68	6.38
18.00	160.40	51.20	160.05	207.00	80.93	6.23
17.00	159.60	50.00	159.20	206.00	80.18	6.08
16.00	158.80	48.80	158.35	205.00	79.43	5.93
15.00	158.00	47.60	157.50	204.00	78.68	5.78
14.00	157.20	46.40	156.65	203.00	77.93	5.63
13.00	156.40	45.20	155.80	202.00	77.18	5.48
12.00	155.60	44.00	154.95	201.00	76.43	5.33
11.00	154.80	42.80	154.10	200.00	75.68	5.18
10.00	154.00	41.60	153.25	199.00	74.93	5.03
9.00	153.20	40.40	152.40	198.00	74.18	4.88
8.00	152.40	39.20	151.55	197.00	73.43	4.73
7.00	151.60	38.00	150.70	196.00	72.68	4.58
6.00	150.80	36.80	149.85	195.00	71.93	4.43
5.00	150.00	35.60	149.00	194.00	71.18	4.28
4.00	149.20	34.40	148.15	193.00	70.43	4.13
3.00	148.40	33.20	147.30	192.00	69.68	3.98
2.00	147.60	32.00	146.45	191.00	68.93	3.83
1.00	146.80	30.80	145.60	190.00	68.18	3.68

Оценка	20 m	скок на дължина	Отскок на височина	Максимален отскок в движение	Гъвкавост	Бягане Совалка 140 m	Бързо придвижване по терена
50.00	3.00	218.50	47.41	63.00	125.89	30.56	14.31
49.00	3.03	216.80	46.81	62.00	125.09	30.66	14.46
48.00	3.06	215.10	46.21	61.00	124.29	30.76	14.61
47.00	3.10	213.40	45.61	60.00	123.49	30.86	14.76
46.00	3.13	211.70	45.01	59.00	122.69	30.96	14.91
45.00	3.16	210.00	44.41	58.00	121.89	31.06	15.06
44.00	3.19	208.30	43.81	57.00	121.09	31.16	15.21
43.00	3.23	206.60	43.21	56.00	120.29	31.26	15.36
42.00	3.26	204.90	42.61	55.00	119.49	31.36	15.51
41.00	3.29	203.20	42.01	54.00	118.69	31.46	15.66
40.00	3.33	201.50	41.41	53.00	117.89	31.56	15.81
39.00	3.36	199.80	40.81	52.00	117.09	31.66	15.96
38.00	3.39	198.10	40.21	51.00	116.29	31.76	16.11
37.00	3.43	196.40	39.61	50.00	115.49	31.86	16.26
36.00	3.46	194.70	39.01	49.00	114.69	31.96	16.41
35.00	3.49	193.00	38.41	48.00	113.89	32.06	16.56
34.00	3.52	191.30	37.81	47.00	113.09	32.16	16.71
33.00	3.56	189.60	37.21	46.00	112.29	32.26	16.86
32.00	3.59	187.90	36.61	45.00	111.49	32.36	17.01
31.00	3.62	186.20	36.01	44.00	110.69	32.46	17.16
30.00	3.66	184.50	35.41	43.00	109.89	32.56	17.31
29.00	3.69	182.80	34.81	42.00	109.09	32.66	17.46
28.00	3.72	181.10	34.21	41.00	108.29	32.76	17.61
27.00	3.76	179.40	33.61	40.00	107.49	32.86	17.76
26.00	3.79	177.70	33.01	39.00	106.69	32.96	17.91
25.00	3.82	176.00	32.41	38.00	105.89	33.06	18.06
24.00	3.85	174.30	31.81	37.00	105.09	33.16	18.21
23.00	3.89	172.60	31.21	36.00	104.29	33.26	18.36
22.00	3.92	170.90	30.61	35.00	103.49	33.36	18.51
21.00	3.95	169.20	30.01	34.00	102.69	33.46	18.66
20.00	3.99	167.50	29.41	33.00	101.89	33.56	18.81
19.00	4.02	165.80	28.81	32.00	101.09	33.66	18.96
18.00	4.05	164.10	28.21	31.00	100.29	33.76	19.11
17.00	4.09	162.40	27.61	30.00	99.49	33.86	19.26
16.00	4.12	160.70	27.01	29.00	98.69	33.96	19.41
15.00	4.15	159.00	26.41	28.00	97.89	34.06	19.56
14.00	4.18	157.30	25.81	27.00	97.09	34.16	19.71
13.00	4.22	155.60	25.21	26.00	96.29	34.26	19.86
12.00	4.25	153.90	24.61	25.00	95.49	34.36	20.01
11.00	4.28	152.20	24.01	24.00	94.69	34.46	20.16
10.00	4.32	150.50	23.41	23.00	93.89	34.56	20.31
9.00	4.35	148.80	22.81	22.00	93.09	34.66	20.46
8.00	4.38	147.10	22.21	21.00	92.29	34.76	20.61
7.00	4.42	145.40	21.61	20.00	91.49	34.86	20.76
6.00	4.45	143.70	21.01	19.00	90.69	34.96	20.91
5.00	4.48	142.00	20.41	18.00	89.89	35.06	21.06
4.00	4.51	140.30	19.81	17.00	89.09	35.16	21.21
3.00	4.55	138.60	19.21	16.00	88.29	35.26	21.36
2.00	4.58	136.90	18.61	15.00	87.49	35.36	21.51
1.00	4.61	135.20	18.01	14.00	86.69	35.46	21.66

Оценка	Дрибъл по терена	Подаване в движение	Стрелба от позиция - време	Стрелба от позиция 2 т. брой вкарани	Стрелба от позиция 3 т. брой вкарани	Наказател ни удари %
50.00	51.44	22.03	52.97	5	5	100.00
49.00	51.94	22.37	53.37			
48.00	52.44	22.71	53.77			
47.00	52.94	23.05	54.17			
46.00	53.44	23.39	54.57			
45.00	53.94	23.73	54.97	4	4	90.00
44.00	54.44	24.07	55.37			
43.00	54.94	24.41	55.77			
42.00	55.44	24.75	56.17			
41.00	55.94	25.09	56.57			
40.00	56.44	25.43	56.97		3	80.00
39.00	56.94	25.77	57.37			
38.00	57.44	26.11	57.77			
37.00	57.94	26.45	58.17			
36.00	58.44	26.79	58.57			
35.00	58.94	27.13	58.97	3	2	70.00
34.00	59.44	27.47	59.37			
33.00	59.94	27.81	59.77			
32.00	60.44	28.15	60.17			
31.00	60.94	28.49	60.57			
30.00	61.44	28.83	60.97			60.00
29.00	61.94	29.17	61.37			
28.00	62.44	29.51	61.77			
27.00	62.94	29.85	62.17			
26.00	63.44	30.19	62.57			
25.00	63.94	30.53	62.97	2	1	50.00
24.00	64.44	30.87	63.37			
23.00	64.94	31.21	63.77			
22.00	65.44	31.55	64.17			
21.00	65.94	31.89	64.57			
20.00	66.44	32.23	64.97			40.00
19.00	66.94	32.57	65.37			
18.00	67.44	32.91	65.77			
17.00	67.94	33.25	66.17			
16.00	68.44	33.59	66.57			
15.00	68.94	33.93	66.97	1		30.00
14.00	69.44	34.27	67.37			
13.00	69.94	34.61	67.77			
12.00	70.44	34.95	68.17			
11.00	70.94	35.29	68.57			
10.00	71.44	35.63	68.97			20.00
9.00	71.94	35.97	69.37			
8.00	72.44	36.31	69.77			
7.00	72.94	36.65	70.17			
6.00	73.44	36.99	70.57			
5.00	73.94	37.33	70.97			10.00
4.00	74.44	37.67	71.37			
3.00	74.94	38.01	71.77			
2.00	75.44	38.35	72.17			
1.00	75.94	38.69	72.57			

Нормативна система момчета'16

Оценка	Ръст	Тегло	Хоризонтален разтег	Вертикален разтег	Гръдна обиколка пауза	Гръдна обиколка разлика
50.00	205.00	93.80	211.00	2.85	114.50	13.40
49.00	204.00	92.80	209.80	2.83	113.50	13.20
48.00	203.00	91.80	208.60	2.81	112.50	13.00
47.00	202.00	90.80	207.40	2.79	111.50	12.80
46.00	201.00	89.80	206.20	2.77	110.50	12.60
45.00	200.00	88.80	205.00	2.75	109.50	12.40
44.00	199.00	87.80	203.80	2.73	108.50	12.20
43.00	198.00	86.80	202.60	2.71	107.50	12.00
42.00	197.00	85.80	201.40	2.69	106.50	11.80
41.00	196.00	84.80	200.20	2.67	105.50	11.60
40.00	195.00	83.80	199.00	2.65	104.50	11.40
39.00	194.00	82.80	197.80	2.63	103.50	11.20
38.00	193.00	81.80	196.60	2.61	102.50	11.00
37.00	192.00	80.80	195.40	2.59	101.50	10.80
36.00	191.00	79.80	194.20	2.57	100.50	10.60
35.00	190.00	78.80	193.00	2.55	99.50	10.40
34.00	189.00	77.80	191.80	2.53	98.50	10.20
33.00	188.00	76.80	190.60	2.51	97.50	10.00
32.00	187.00	75.80	189.40	2.49	96.50	9.80
31.00	186.00	74.80	188.20	2.47	95.50	9.60
30.00	185.00	73.80	187.00	2.45	94.50	9.40
29.00	184.00	72.80	185.80	2.43	93.50	9.20
28.00	183.00	71.80	184.60	2.41	92.50	9.00
27.00	182.00	70.80	183.40	2.39	91.50	8.80
26.00	181.00	69.80	182.20	2.37	90.50	8.60
25.00	180.00	68.80	181.00	2.35	89.50	8.40
24.00	179.00	67.80	179.80	2.33	88.50	8.20
23.00	178.00	66.80	178.60	2.31	87.50	8.00
22.00	177.00	65.80	177.40	2.29	86.50	7.80
21.00	176.00	64.80	176.20	2.27	85.50	7.60
20.00	175.00	63.80	175.00	2.25	84.50	7.40
19.00	174.00	62.80	173.80	2.23	83.50	7.20
18.00	173.00	61.80	172.60	2.21	82.50	7.00
17.00	172.00	60.80	171.40	2.19	81.50	6.80
16.00	171.00	59.80	170.20	2.17	80.50	6.60
15.00	170.00	58.80	169.00	2.15	79.50	6.40
14.00	169.00	57.80	167.80	2.13	78.50	6.20
13.00	168.00	56.80	166.60	2.11	77.50	6.00
12.00	167.00	55.80	165.40	2.09	76.50	5.80
11.00	166.00	54.80	164.20	2.07	75.50	5.60
10.00	165.00	53.80	163.00	2.05	74.50	5.40
9.00	164.00	52.80	161.80	2.03	73.50	5.20
8.00	163.00	51.80	160.60	2.01	72.50	5.00
7.00	162.00	50.80	159.40	1.99	71.50	4.80
6.00	161.00	49.80	158.20	1.97	70.50	4.60
5.00	160.00	48.80	157.00	1.95	69.50	4.40
4.00	159.00	47.80	155.80	1.93	68.50	4.20
3.00	158.00	46.80	154.60	1.91	67.50	4.00
2.00	157.00	45.80	153.40	1.89	66.50	3.80
1.00	156.00	44.80	152.20	1.87	65.50	3.60

Оценка	20 m	скок на дължина	Отскок на височина	Максимален отскок в движение	Гъвкавост	Бягане Совалка 140 m	Бързо придвижване по терена
50.00	2.77	291.00	80.40	102.90	125.86	21.70	12.13
49.00	2.79	288.50	79.40	101.60	124.96	22.05	12.28
48.00	2.82	286.00	78.40	100.30	124.06	22.40	12.43
47.00	2.84	283.50	77.40	99.00	123.16	22.75	12.58
46.00	2.87	281.00	76.40	97.70	122.26	23.10	12.73
45.00	2.89	278.50	75.40	96.40	121.36	23.45	12.88
44.00	2.92	276.00	74.40	95.10	120.46	23.80	13.03
43.00	2.94	273.50	73.40	93.80	119.56	24.15	13.18
42.00	2.97	271.00	72.40	92.50	118.66	24.50	13.33
41.00	2.99	268.50	71.40	91.20	117.76	24.85	13.48
40.00	3.02	266.00	70.40	89.90	116.86	25.20	13.63
39.00	3.04	263.50	69.40	88.60	115.96	25.55	13.78
38.00	3.07	261.00	68.40	87.30	115.06	25.90	13.93
37.00	3.09	258.50	67.40	86.00	114.16	26.25	14.08
36.00	3.12	256.00	66.40	84.70	113.26	26.60	14.23
35.00	3.14	253.50	65.40	83.40	112.36	26.95	14.38
34.00	3.17	251.00	64.40	82.10	111.46	27.30	14.53
33.00	3.19	248.50	63.40	80.80	110.56	27.65	14.68
32.00	3.22	246.00	62.40	79.50	109.66	28.00	14.83
31.00	3.24	243.50	61.40	78.20	108.76	28.35	14.98
30.00	3.27	241.00	60.40	76.90	107.86	28.70	15.13
29.00	3.29	238.50	59.40	75.60	106.96	29.05	15.28
28.00	3.32	236.00	58.40	74.30	106.06	29.40	15.43
27.00	3.34	233.50	57.40	73.00	105.16	29.75	15.58
26.00	3.37	231.00	56.40	71.70	104.26	30.10	15.73
25.00	3.39	228.50	55.40	70.40	103.36	30.45	15.88
24.00	3.42	226.00	54.40	69.10	102.46	30.80	16.03
23.00	3.44	223.50	53.40	67.80	101.56	31.15	16.18
22.00	3.47	221.00	52.40	66.50	100.66	31.50	16.33
21.00	3.49	218.50	51.40	65.20	99.76	31.85	16.48
20.00	3.52	216.00	50.40	63.90	98.86	32.20	16.63
19.00	3.54	213.50	49.40	62.60	97.96	32.55	16.78
18.00	3.57	211.00	48.40	61.30	97.06	32.90	16.93
17.00	3.59	208.50	47.40	60.00	96.16	33.25	17.08
16.00	3.62	206.00	46.40	58.70	95.26	33.60	17.23
15.00	3.64	203.50	45.40	57.40	94.36	33.95	17.38
14.00	3.67	201.00	44.40	56.10	93.46	34.30	17.53
13.00	3.69	198.50	43.40	54.80	92.56	34.65	17.68
12.00	3.72	196.00	42.40	53.50	91.66	35.00	17.83
11.00	3.74	193.50	41.40	52.20	90.76	35.35	17.98
10.00	3.77	191.00	40.40	50.90	89.86	35.70	18.13
9.00	3.79	188.50	39.40	49.60	88.96	36.05	18.28
8.00	3.82	186.00	38.40	48.30	88.06	36.40	18.43
7.00	3.84	183.50	37.40	47.00	87.16	36.75	18.58
6.00	3.87	181.00	36.40	45.70	86.26	37.10	18.73
5.00	3.89	178.50	35.40	44.40	85.36	37.45	18.88
4.00	3.92	176.00	34.40	43.10	84.46	37.80	19.03
3.00	3.94	173.50	33.40	41.80	83.56	38.15	19.18
2.00	3.97	171.00	32.40	40.50	82.66	38.50	19.33
1.00	3.99	168.50	31.40	39.20	81.76	38.85	19.48

Оценка	Дрибъл по терена	Подаване в движение	Стрелба от позиция - време	Стрелба от позиция 2 т. брой вкарани	Стрелба от позиция 3 т. брой вкарани	Наказателни удари %
50.00	59.25	25.55	44.08	5	5	100.00
49.00	60.05	26.05	44.68			
48.00	60.85	26.55	45.28			
47.00	61.65	27.05	45.88			
46.00	62.45	27.55	46.48			
45.00	63.25	28.05	47.08	4	4	90.00
44.00	64.05	28.55	47.68			
43.00	64.85	29.05	48.28			
42.00	65.65	29.55	48.88			
41.00	66.45	30.05	49.48			
40.00	67.25	30.55	50.08		3	80.00
39.00	68.05	31.05	50.68			
38.00	68.85	31.55	51.28			
37.00	69.65	32.05	51.88			
36.00	70.45	32.55	52.48			
35.00	71.25	33.05	53.08	3		70.00
34.00	72.05	33.55	53.68			
33.00	72.85	34.05	54.28			
32.00	73.65	34.55	54.88			
31.00	74.45	35.05	55.48			
30.00	75.25	35.55	56.08			60.00
29.00	76.05	36.05	56.68			
28.00	76.85	36.55	57.28			
27.00	77.65	37.05	57.88			
26.00	78.45	37.55	58.48			
25.00	79.25	38.05	59.08	2	2	50.00
24.00	80.05	38.55	59.68			
23.00	80.85	39.05	60.28			
22.00	81.65	39.55	60.88			
21.00	82.45	40.05	61.48			
20.00	83.25	40.55	62.08			40.00
19.00	84.05	41.05	62.68			
18.00	84.85	41.55	63.28			
17.00	85.65	42.05	63.88			
16.00	86.45	42.55	64.48			
15.00	87.25	43.05	65.08	1	1	30.00
14.00	88.05	43.55	65.68			
13.00	88.85	44.05	66.28			
12.00	89.65	44.55	66.88			
11.00	90.45	45.05	67.48			
10.00	91.25	45.55	68.08			20.00
9.00	92.05	46.05	68.68			
8.00	92.85	46.55	69.28			
7.00	93.65	47.05	69.88			
6.00	94.45	47.55	70.48			
5.00	95.25	48.05	71.08			10.00
4.00	96.05	48.55	71.68			
3.00	96.85	49.05	72.28			
2.00	97.65	49.55	72.88			
1.00	98.45	50.05	73.48	0	0	0.00

Нормативна система момичета'16

Оценка	Ръст	Тегло	Хоризонтален разтег	Вертикален разтег	Гръдна обиколка пауза	Гръдна обиколка разлика
50.00	193.00	88.00	194.00	241.30	105.11	11.27
49.00	192.00	87.00	193.00	240.30	104.42	11.12
48.00	191.00	86.00	192.00	239.30	103.73	10.97
47.00	190.00	85.00	191.00	238.30	103.04	10.82
46.00	189.00	84.00	190.00	237.30	102.35	10.67
45.00	188.00	83.00	189.00	236.30	101.66	10.52
44.00	187.00	82.00	188.00	235.30	100.97	10.37
43.00	186.00	81.00	187.00	234.30	100.28	10.22
42.00	185.00	80.00	186.00	233.30	99.59	10.07
41.00	184.00	79.00	185.00	232.30	98.90	9.92
40.00	183.00	78.00	184.00	231.30	98.21	9.77
39.00	182.00	77.00	183.00	230.30	97.52	9.62
38.00	181.00	76.00	182.00	229.30	96.83	9.47
37.00	180.00	75.00	181.00	228.30	96.14	9.32
36.00	179.00	74.00	180.00	227.30	95.45	9.17
35.00	178.00	73.00	179.00	226.30	94.76	9.02
34.00	177.00	72.00	178.00	225.30	94.07	8.87
33.00	176.00	71.00	177.00	224.30	93.38	8.72
32.00	175.00	70.00	176.00	223.30	92.69	8.57
31.00	174.00	69.00	175.00	222.30	92.00	8.42
30.00	173.00	68.00	174.00	221.30	91.31	8.27
29.00	172.00	67.00	173.00	220.30	90.62	8.12
28.00	171.00	66.00	172.00	219.30	89.93	7.97
27.00	170.00	65.00	171.00	218.30	89.24	7.82
26.00	169.00	64.00	170.00	217.30	88.55	7.67
25.00	168.00	63.00	169.00	216.30	87.86	7.52
24.00	167.00	62.00	168.00	215.30	87.17	7.37
23.00	166.00	61.00	167.00	214.30	86.48	7.22
22.00	165.00	60.00	166.00	213.30	85.79	7.07
21.00	164.00	59.00	165.00	212.30	85.10	6.92
20.00	163.00	58.00	164.00	211.30	84.41	6.77
19.00	162.00	57.00	163.00	210.30	83.72	6.62
18.00	161.00	56.00	162.00	209.30	83.03	6.47
17.00	160.00	55.00	161.00	208.30	82.34	6.32
16.00	159.00	54.00	160.00	207.30	81.65	6.17
15.00	158.00	53.00	159.00	206.30	80.96	6.02
14.00	157.00	52.00	158.00	205.30	80.27	5.87
13.00	156.00	51.00	157.00	204.30	79.58	5.72
12.00	155.00	50.00	156.00	203.30	78.89	5.57
11.00	154.00	49.00	155.00	202.30	78.20	5.42
10.00	153.00	48.00	154.00	201.30	77.51	5.27
9.00	152.00	47.00	153.00	200.30	76.82	5.12
8.00	151.00	46.00	152.00	199.30	76.13	4.97
7.00	150.00	45.00	151.00	198.30	75.44	4.82
6.00	149.00	44.00	150.00	197.30	74.75	4.67
5.00	148.00	43.00	149.00	196.30	74.06	4.52
4.00	147.00	42.00	148.00	195.30	73.37	4.37
3.00	146.00	41.00	147.00	194.30	72.68	4.22
2.00	145.00	40.00	146.00	193.30	71.99	4.07
1.00	144.00	39.00	145.00	192.30	71.30	3.92

Оценка	20 m	скок на дължина	Отскок на височина	Максимален отскок в движение	Гъвкавост	Бягане Совалка 140 m	Бързо придвижване по терена
50.00	2.97	225.15	52.00	65.00	129.00	29.68	14.06
49.00	3.00	223.35	51.40	64.20	128.20	29.80	14.18
48.00	3.03	221.55	50.80	63.40	127.40	29.92	14.30
47.00	3.07	219.75	50.20	62.60	126.60	30.04	14.42
46.00	3.10	217.95	49.60	61.80	125.80	30.16	14.54
45.00	3.13	216.15	49.00	61.00	125.00	30.28	14.66
44.00	3.16	214.35	48.40	60.20	124.20	30.40	14.78
43.00	3.19	212.55	47.80	59.40	123.40	30.52	14.90
42.00	3.23	210.75	47.20	58.60	122.60	30.64	15.02
41.00	3.26	208.95	46.60	57.80	121.80	30.76	15.14
40.00	3.29	207.15	46.00	57.00	121.00	30.88	15.26
39.00	3.32	205.35	45.40	56.20	120.20	31.00	15.38
38.00	3.35	203.55	44.80	55.40	119.40	31.12	15.50
37.00	3.39	201.75	44.20	54.60	118.60	31.24	15.62
36.00	3.42	199.95	43.60	53.80	117.80	31.36	15.74
35.00	3.45	198.15	43.00	53.00	117.00	31.48	15.86
34.00	3.48	196.35	42.40	52.20	116.20	31.60	15.98
33.00	3.51	194.55	41.80	51.40	115.40	31.72	16.10
32.00	3.55	192.75	41.20	50.60	114.60	31.84	16.22
31.00	3.58	190.95	40.60	49.80	113.80	31.96	16.34
30.00	3.61	189.15	40.00	49.00	113.00	32.08	16.46
29.00	3.64	187.35	39.40	48.20	112.20	32.20	16.58
28.00	3.67	185.55	38.80	47.40	111.40	32.32	16.70
27.00	3.71	183.75	38.20	46.60	110.60	32.44	16.82
26.00	3.74	181.95	37.60	45.80	109.80	32.56	16.94
25.00	3.77	180.15	37.00	45.00	109.00	32.68	17.06
24.00	3.80	178.35	36.40	44.20	108.20	32.80	17.18
23.00	3.83	176.55	35.80	43.40	107.40	32.92	17.30
22.00	3.87	174.75	35.20	42.60	106.60	33.04	17.42
21.00	3.90	172.95	34.60	41.80	105.80	33.16	17.54
20.00	3.93	171.15	34.00	41.00	105.00	33.28	17.66
19.00	3.96	169.35	33.40	40.20	104.20	33.40	17.78
18.00	3.99	167.55	32.80	39.40	103.40	33.52	17.90
17.00	4.03	165.75	32.20	38.60	102.60	33.64	18.02
16.00	4.06	163.95	31.60	37.80	101.80	33.76	18.14
15.00	4.09	162.15	31.00	37.00	101.00	33.88	18.26
14.00	4.12	160.35	30.40	36.20	100.20	34.00	18.38
13.00	4.15	158.55	29.80	35.40	99.40	34.12	18.50
12.00	4.19	156.75	29.20	34.60	98.60	34.24	18.62
11.00	4.22	154.95	28.60	33.80	97.80	34.36	18.74
10.00	4.25	153.15	28.00	33.00	97.00	34.48	18.86
9.00	4.28	151.35	27.40	32.20	96.20	34.60	18.98
8.00	4.31	149.55	26.80	31.40	95.40	34.72	19.10
7.00	4.35	147.75	26.20	30.60	94.60	34.84	19.22
6.00	4.38	145.95	25.60	29.80	93.80	34.96	19.34
5.00	4.41	144.15	25.00	29.00	93.00	35.08	19.46
4.00	4.44	142.35	24.40	28.20	92.20	35.20	19.58
3.00	4.47	140.55	23.80	27.40	91.40	35.32	19.70
2.00	4.51	138.75	23.20	26.60	90.60	35.44	19.82
1.00	4.54	136.95	22.60	25.80	89.80	35.56	19.94

Оценка	Дрибъл по терена	Подаване в движение	Стрелба от позиция - време	Стрелба от позиция 2 т. брой вкарани	Стрелба от позиция 3 т. брой вкарани	Наказателни удари %
50.00	70.74	35.66	43.04	5	5	100.00
49.00	71.24	35.96	43.54			
48.00	71.74	36.26	44.04			
47.00	72.24	36.56	44.54			
46.00	72.74	36.86	45.04			
45.00	73.24	37.16	45.54	4	4	90.00
44.00	73.74	37.46	46.04			
43.00	74.24	37.76	46.54			
42.00	74.74	38.06	47.04			
41.00	75.24	38.36	47.54			
40.00	75.74	38.66	48.04		3	80.00
39.00	76.24	38.96	48.54			
38.00	76.74	39.26	49.04			
37.00	77.24	39.56	49.54			
36.00	77.74	39.86	50.04			
35.00	78.24	40.16	50.54	3	2	70.00
34.00	78.74	40.46	51.04			
33.00	79.24	40.76	51.54			
32.00	79.74	41.06	52.04			
31.00	80.24	41.36	52.54			
30.00	80.74	41.66	53.04			60.00
29.00	81.24	41.96	53.54			
28.00	81.74	42.26	54.04			
27.00	82.24	42.56	54.54			
26.00	82.74	42.86	55.04			
25.00	83.24	43.06	55.54	2	1	50.00
24.00	83.74	43.26	56.04			
23.00	84.24	43.56	56.54			
22.00	84.74	43.86	57.04			
21.00	85.24	44.16	57.54			
20.00	85.74	44.46	58.04			40.00
19.00	86.24	44.76	58.54			
18.00	86.74	45.06	59.04			
17.00	87.24	45.36	59.54			
16.00	87.74	45.66	60.04			
15.00	88.24	45.96	60.54			30.00
14.00	88.74	46.26	61.04			
13.00	89.24	46.56	61.54			
12.00	89.74	46.86	62.04			
11.00	90.24	47.16	62.54			
10.00	90.74	47.46	63.04	1		20.00
9.00	91.24	47.76	63.54			
8.00	91.74	48.06	64.04			
7.00	92.24	48.36	64.54			
6.00	92.74	48.66	65.04			
5.00	93.24	48.96	65.54			10.00
4.00	93.74	49.26	66.04			
3.00	94.24	49.56	66.54			
2.00	94.74	49.86	67.04			
1.00	95.24	50.16	67.54			

